



Migliorare la qualità della didattica con iTALC

ORE 11.00

Prof.re Massimiliano Zanol

massimiliano.zanol@posit.it



Massimiliano Zanol



Docente di informatica presso l'Istituto “A. Tambosi” di Trento (corsi ecdl)

Collabora con la Cooperativa POSIT (Progetti Open Source, Innovazione e Tecnologia) di Trento nell'ambito degli strumenti didattici “liberi” per la scuola

Migliorare la qualità della didattica con iTALC (LinuxDay 2007)

Prof.re Massimiliano Zanol (massimiliano.zanol@posit.it)



Problemi laboratorio di informatica



- Mantenere alto il livello di attenzione degli studenti
- Visione della proiezione poco nitida e brillante
- Elevata distanza delle postazioni più lontane
- Angolo di visione non sempre buono
- Controllare quanto svolgono gli studenti

Migliorare la qualità della didattica con iTALC (LinuxDay 2007)

Prof.re Massimiliano Zanol (massimiliano.zanol@posit.it)



Cosa può aiutare in un laboratorio di informatica



Strumenti software in grado di

- controllare le console degli allievi
- guidare gli allievi nelle loro attività

Migliorare la qualità della didattica con iTALC (LinuxDay 2007)

Prof.re Massimiliano Zanol (massimiliano.zanol@posit.it)



Cosa permettono di fare?



Questi applicativi consentono al docente di:

- verificare l'attività effettivamente svolta da un allievo osservandone il monitor
- inviare una demo a tutti o ad alcuni allievi come guida al loro lavoro
- inviare messaggi agli allievi
- ed altre attività simili



iTALC : la scelta Open Source



Esistono in commercio diversi prodotti che realizzano tali funzioni.

Oggi è disponibile anche un'alternativa open source, utilizzabile liberamente da chiunque.

L' alternativa si chiama **iTALC**
(*Intelligent Teaching And Learning with Computers*)



Migliorare la qualità della didattica con iTALC (LinuxDay 2007)

Prof.re Massimiliano Zanol (massimiliano.zanol@posit.it)



Caratteristiche iTALC



E' un software per il controllo remoto dei computer di una classe.

È **multiplatforma** : lavorare in ambienti misti GNU/Linux/Windows.

È **software libero**, protetto dalla licenza GNU GPL

E' un **valido aiuto per i docenti** impegnati in laboratori informatici.

E' possibile l'uso anche su connessioni VPN, permettendo potenzialmente ad un alunno di interagire con il docente anche da casa.

Dispone di una **gradevole e funzionale interfaccia**, che consente di interagire con i computer degli allievi separatamente, per classe o per tutti i PC controllati.

Migliorare la qualità della didattica con iTALC (LinuxDay 2007)

Prof.re Massimiliano Zanol (massimiliano.zanol@posit.it)



Caratteristiche iTALC



- avere una visione **panoramica** di tutti gli schermi dei computer di un laboratorio
- utilizzare il controllo remoto per **assistere o aiutare** gli studenti dalla propria postazione
- effettuare una lezione **presentando in tempo reale il proprio schermo** a tutti i computer degli studenti (sia in modalità schermo intero che in una finestra)
- **far svolgere la lezione ad un alunno**, mostrando a tutti la sua postazione di lavoro
- **bloccare le postazioni studente** per evitare distrazioni e aiutare gli alunni a porre attenzione al docente

Migliorare la qualità della didattica con iTALC (LinuxDay 2007)

Prof.re Massimiliano Zanol (massimiliano.zanol@posit.it)



Caratteristiche iTALC



- inviare un messaggio agli studenti
- scattare e gestire foto (*snapshot*) agli schermi dei client
- accendere, spegnere ed effettuare il reboot da remoto delle postazioni client
- effettuare il logon (accesso con un account utente) e il logoff (disconnessione utente) da remoto sulle postazioni client
- eseguire uno o più comandi sui computer client
- gli studenti possono unirsi ad una lezione attraverso una connessione VPN semplicemente installando sul proprio computer di casa il client dell'applicativo.

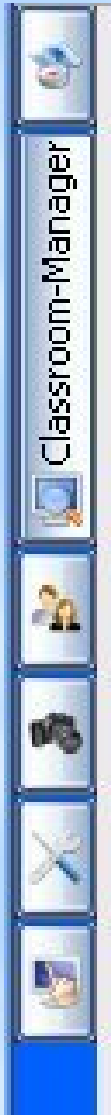
Migliorare la qualità della didattica con iTALC (LinuxDay 2007)

Prof.re Massimiliano Zanol (massimiliano.zanol@posit.it)



Interfaccia programma

(barra verticale)



Barra degli strumenti verticale (sinistra zona di lavoro)

- Introduzione - consultare alcune informazioni sul programma
- Gestione aule - gestire le classi ed i relativi PC.
- Il docente decide quali PC monitorare e li riunisce in classi. Le azioni possono essere indirizzate a singoli PC, a classi o a tutti i PC. (*vista ad albero di tutti i PC monitorati*)

Migliorare la qualità della didattica con iTALC (LinuxDay 2007)

Prof.re Massimiliano Zanol (massimiliano.zanol@posit.it)



Interfaccia programma

(barra verticale)



Utenti connessi - verificare gli utenti collegati. Fornisce un elenco di tutti gli utenti collegati alla rete

Foto - gestire gli snapshot. È possibile effettuare delle istantanee degli schermi degli allievi, che conterranno informazioni quali il nome utente, l'indirizzo IP del PC, data ed ora della foto. Le foto rimarranno memorizzate nella cartella personale del docente fino alla loro successiva cancellazione

Configurazione Italc (impostazioni varie)

Assistere/aiutare un allievo interagendo sul suo schermo mediante una connessione remota



Interfaccia programma

(barra orizzontale)



iTALC 1.0.3



- Scelta della classe da osservare tra quelle configurate
- **Panoramica** – mostra nella zona di lavoro a destra gli schermi di tutti i PC
- **Presentazione** – mostra a tutti i PC lo schermo del docente inibendo loro altre azioni
- **Presentazione in finestra** – mostra lo schermo del docente a tutti i PC in una finestra, consentendo agli allievi di intraprendere altre azioni
- **Blocca** - schermo, tastiera e mouse dei client sono bloccati

Migliorare la qualità della didattica con iTALC (LinuxDay 2007)

Prof.re Massimiliano Zanol (massimiliano.zanol@posit.it)



Interfaccia programma

(barra orizzontale)



iTALC 1.0.3



- **Invio di un messaggio** – invia un messaggio di testo a tutti i PC
- **Accensione** – permette l'accensione dei PC da remoto (se l'hardware supporta la modalità “wake on lan”)
- **Spegni** – spegne tutti i PC
- **Accedi come** – Permette l'autenticazione su tutti i PC specificando nome utente, password e dominio
- È possibile eseguire tali operazioni anche su un solo PC o su una classe utilizzando il menu di contesto richiamabile con un click del tasto destro sulla voce corrispondente in Gestione aule.

Migliorare la qualità della didattica con iTALC (LinuxDay 2007)

Prof.re Massimiliano Zanol (massimiliano.zanol@posit.it)



Risultati sperimentazione



Durante le prove si è riscontrato qualche piccolo inconveniente:

- Non è fornita una procedura di disinstallazione
- L'installazione di Windows non va avanti se si sceglie di importare la chiave pubblica
- Se su master e client si utilizzano risoluzioni video diverse, la visualizzazione in demo non è ottimale
- Il ridimensionamento sul master delle finestre dei client non funziona

Migliorare la qualità della didattica con iTALC (LinuxDay 2007)

Prof.re Massimiliano Zanol (massimiliano.zanol@posit.it)



Considerazioni finali



Sistema di supporto e controllo alle attività formative nei laboratori utile ed efficiente

Può essere utilizzato anche in una rete di terminali GNU/linux, o reti miste (GNULinux/Windows)

L'interfaccia è gradevole e ben articolata

L'uso risulta semplice anche a chi non ha competenze tecniche

Migliorare la qualità della didattica con iTALC (LinuxDay 2007)

Prof.re Massimiliano Zanol (massimiliano.zanol@posit.it)



DOMANDE

Migliorare la qualità della didattica con iTALC (LinuxDay 2007)

Prof.re Massimiliano Zanol (massimiliano.zanol@posit.it)